

Case Bebidas Fruki

Gestão Ambiental
e

Programa Tecnologias Limpas





**EMPRESA
GAÚCHA,
FAMILIAR**

**900
PROFISSIONAIS**

**MAIOR EMPRESA
REGIONAL DE
BEBIDAS DO RS**



90 ANOS DE HISTÓRIA EM 2014



NOSSOS PRODUTOS



Cultura Organizacional

Missão

Levar o melhor sabor à sua vida.



Cultura Organizacional

Visão

**Queremos fazer parte da sua
vida em todos os momentos.**



Cultura Organizacional

Valores

RELACIONAMENTOS DE CONFIANÇA: somos íntegros, honestos, éticos e construímos relações de respeito mútuo com nossos profissionais, clientes, acionistas, sociedade e fornecedores.

PROFISSIONAIS COMPROMETIDOS E MOTIVADOS: valorizamos o desenvolvimento contínuo, o trabalho em equipe, a superação e o ambiente sadio e seguro.

COMPROMISSO COM A EXCELÊNCIA: primamos pela qualidade dos nossos produtos e serviços com criatividade e inovação.



Cultura Organizacional Valores

SUSTENTABILIDADE: promovemos o desenvolvimento econômico, social, ambiental.

CLIENTES E CONSUMIDORES, NOSSA RAZÃO DE SER: realizamos nosso trabalho com paixão, criatividade e inovação para surpreender e encantar.

RENTABILIDADE: buscamos o lucro para garantir o crescimento e a perpetuação da empresa.



Gestão Ambiental na Fruki

Histórico



1988

Demonstrando seu compromisso com o meio ambiente é inaugurada a Estação de Tratamento de Efluentes, obra também pioneira no Vale do Taquari.



1988

2000

Em 2000 a Fruki começou a inovar no gerenciamento de resíduos, criando um setor específico para cuidar do preparo, armazenamento e destinação final visando o menor impacto ao meio ambiente



1988

2000

Continuando com sua intenção de reduzir impactos socioambientais; a Fruki iniciou a construção de cisternas para captação de água da chuva para uso em fins menos nobres



Foto da construção de uma das cisternas

Capacidade de armazenamento: 477 m³



1988

2000

2001

Ampliação da capacidade de armazenamento de água da chuva com a utilização de 8 reservatórios de fibra



Capacidade de armazenamento passou de 477 m³ para 1.047 m³

1988

2000

2001

2006

A Fruki iniciou a captação da água utilizada na higienização de embalagens para reutilização em processos menos nobres



1988

2000

2001

2006

2007/2008

Intensificou a captação de água da chuva/reuso aumentando a disponibilidade de reservatórios com duas novas cisternas



Capacidade de armazenamento passou de 1.047 m³ para 1.400 m³



1988

2000

2001

2006

2007/2008

2011

Com objetivo de inovar e estruturar a gestão ambiental; trazida pela UNIDO e UNEP para o SENAI CNTL a Fruki implementou o programa.



1988

2000

2001

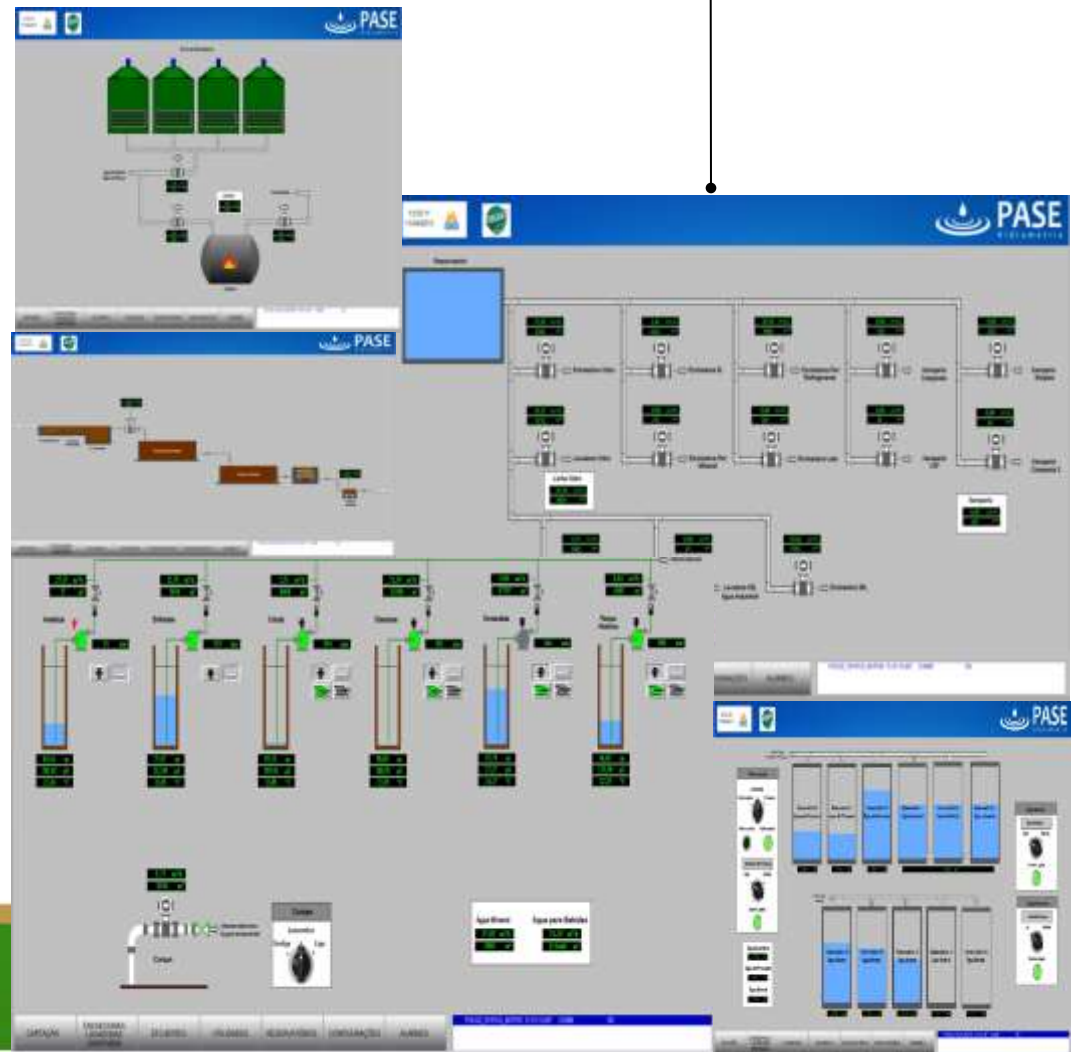
2006

2007/2008

2011

2012

Projeto gestão de águas



1988

2000

2001

2006

2007/2008

2011

2012

2013

Início dos estudos para estruturação do Inventário de Carbono melhorando o gerenciamento de emissões atmosféricas

Programa Brasileiro
GHG Protocol



PROGRAMA TECNOLOGIAS LIMPAS

OBJETIVO DA IMPLEMENTAÇÃO:

Inovar a gestão ambiental com foco na PREVENÇÃO da geração de resíduos e no racionamento de recursos!



O QUE PARA A FRUKI FOI
NECESSÁRIO PARA A
IMPLANTAÇÃO E A CONTINUIDADE
DO PROGRAMA



Comprometimento da direção

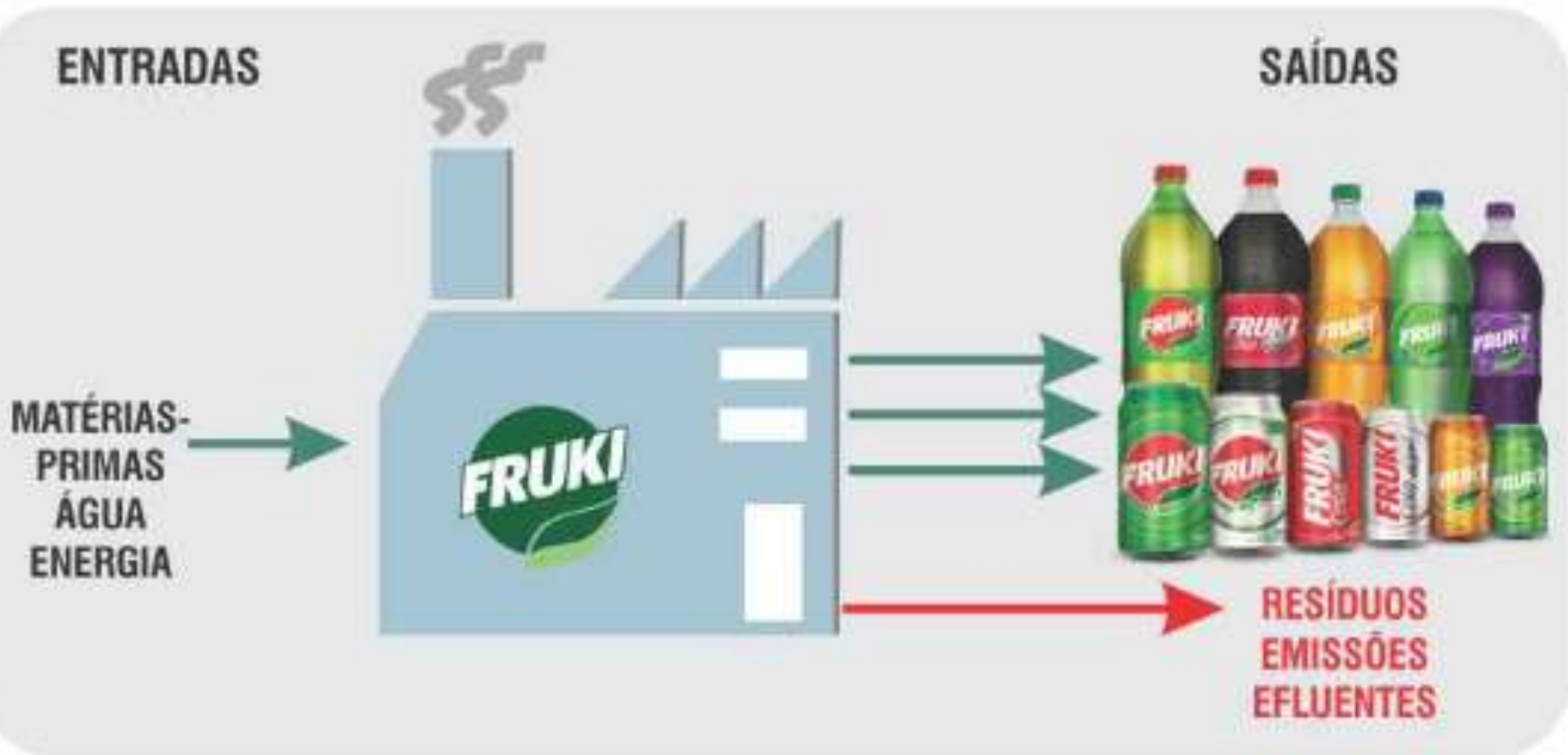
- Incluir o programa Tecnologias Limpas no Planejamento Estratégico
- Cronograma de implantação com planos de ações e prazos definidos
- Garantir o comprometimento das gerências e demais profissionais



Formação do Ecotime



METODOLOGIA



PRIORIZAÇÃO DEFINIDA EM 2011

Resíduo	Quantidade	Custo do Resíduo	Priorização Financeira
Troca de Produto	260.130 Litros	R\$206.056,83	1
Resíduo Plástico - PET (Garrafão Água 20 L)	20.325,00 Kg	R\$166.665,00	2
Produto Descartado (Produto acabado)	189.805 Litros	R\$125.006,00	3
Resíduo Plástico - PP (Garrafão Água 20 L)	21.123,00 Kg	R\$118.922,49	4
Efluente (Custo Produto Químico)	49.214,30 m ³	R\$81.541,21	5
Resíduo Plástico - PET (Embalagem Cristal e Verde)	11.798,00 Kg	R\$67.838,50	6
Resíduo de Chapatex	60420 Kg	R\$64.649,40	7
Resíduo Plástico - PEBD (Transparente)	22.163 Kg	R\$63.386,18	8
Lubrificante de Esteira	9.000 Kg	R\$42.660,00	
Resíduo de Madeira - Palete	45.000 Kg	R\$31.050,00	

Iniciado em 2014

Estruturação dos Estudos de Caso



EC1: Troca de produto (L) / Produto vendido associado ao prazo de validade (L)

EC2: Descarte de produto (L) / Produto produzido (L)

EC3: Resíduo de chapatex (g) / Produto vendido (L)

EC4: Filme termoencolhível virgem (g) / Produto produzido (L)

Resultados

Em média (por ano) tivemos os seguintes resultados (2012 a 2014)

- Redução financeira de R\$ 68.000,00
- Redução na geração de efluentes de 177.000 Litros
- Redução do consumo de água de 207.000 Litros
- Redução de 18 Toneladas de resíduos de chapatex



Manutenção do Programa

- Manter estruturado reuniões com a direção em frequência determinada apresentando as melhorias implantadas
- Manter estruturado a equipe multidisciplinar (ECOTIME)
- Manter os estudos de caso buscando a melhoria contínua e dentro de uma estratégia definida estruturar novos estudos de caso



Selo de Desempenho Ambiental

Selo de PmaisL
Desempenho Ambiental



Muito Obrigado

