



*O Rio Grande do Sul está preparado para uma crise hídrica?*

# Situação hídrica do Rio Grande do Sul


**Mariana Lisboa Pessoa**

Fundação de Economia e Estatística



O Rio Grande do Sul possui características naturais que o deixam em uma situação favorável em relação à disponibilidade de recursos hídricos.



-  O regime de chuvas no Rio Grande do Sul está mudando, mas o volume de precipitação anual não está variando significativamente.

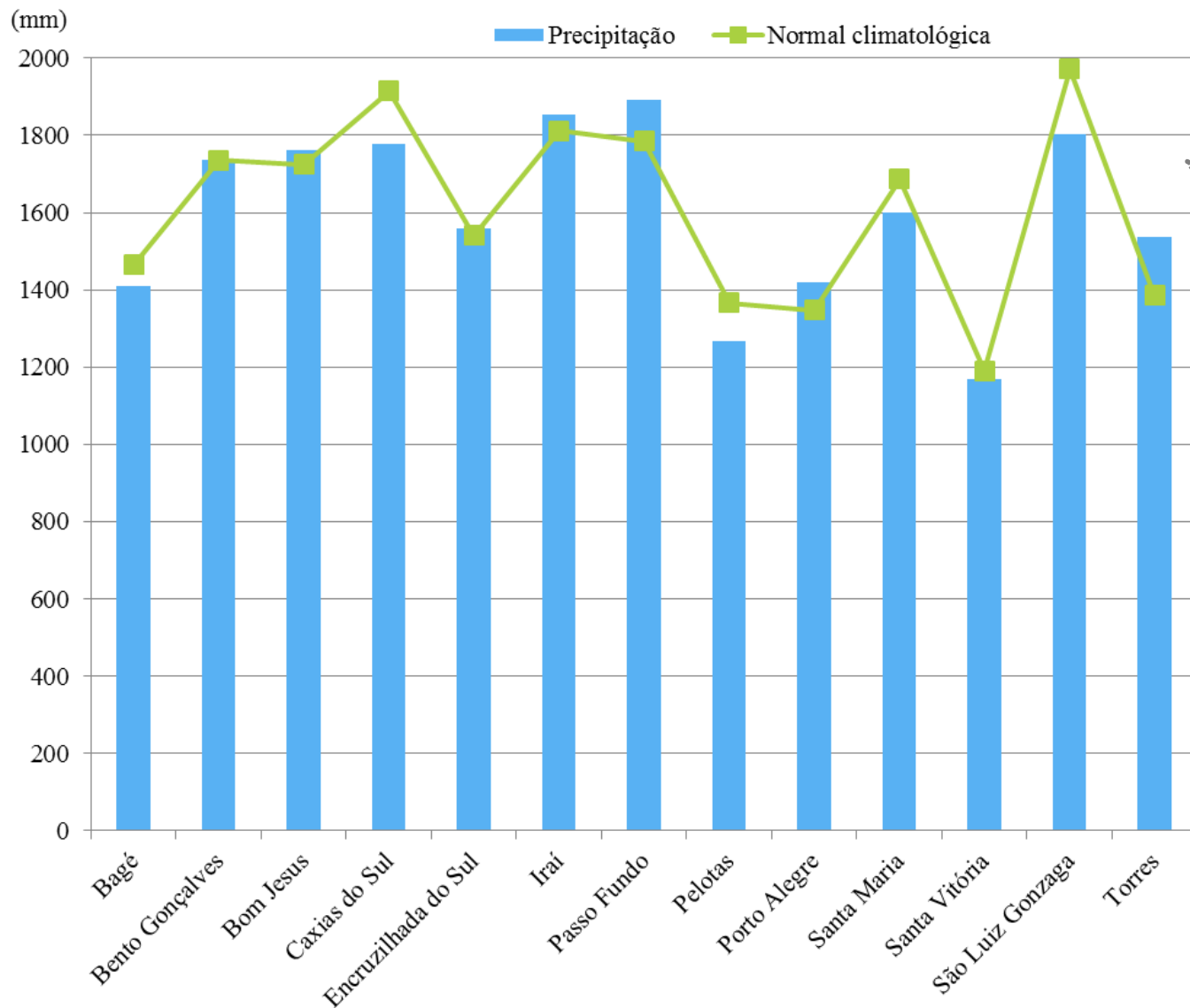


# Ciclo de Debates 2015

“Repensando o Desenvolvimento Sustentável”




ABES ASSOCIAÇÃO BRASILEIRA DE ENGENHARIA SANITÁRIA E AMBIENTAL  
Capítulo Nacional da AIDIS  
Seção Rio Grande do Sul



1.610mm

1.598mm



-  O estado possui um vasto sistema de recursos hídricos, com uma grande densidade de cursos e corpos d'água superficiais e subterrâneos.

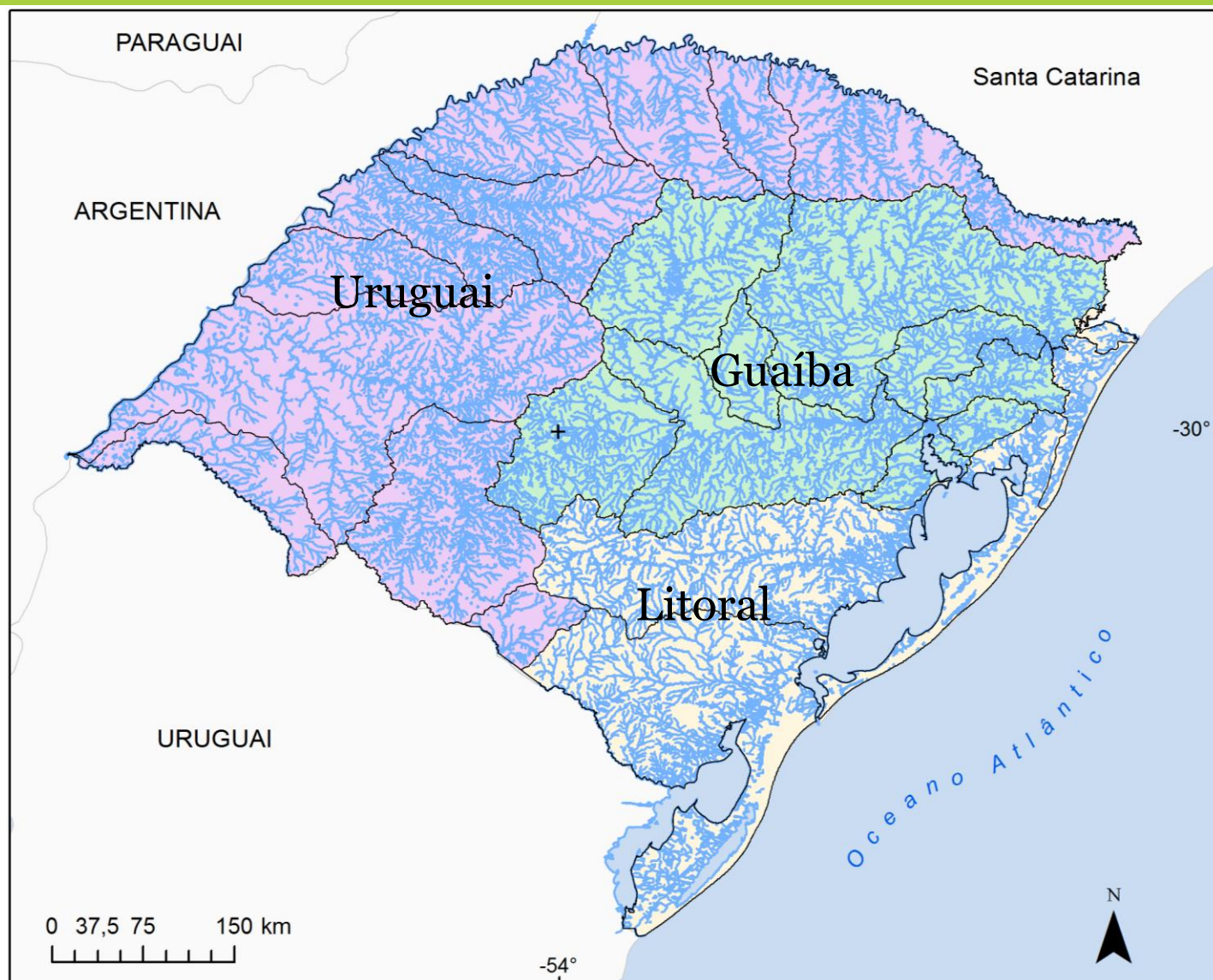


# Ciclo de Debates 2015

“Repensando o Desenvolvimento Sustentável”



**ABES** ASSOCIAÇÃO BRASILEIRA DE  
ENGENHARIA SANITÁRIA E AMBIENTAL  
Capítulo Nacional da AIDIS  
Seção Rio Grande do Sul



FONTE: IBGE.  
ELABORAÇÃO: FEE/NDR.

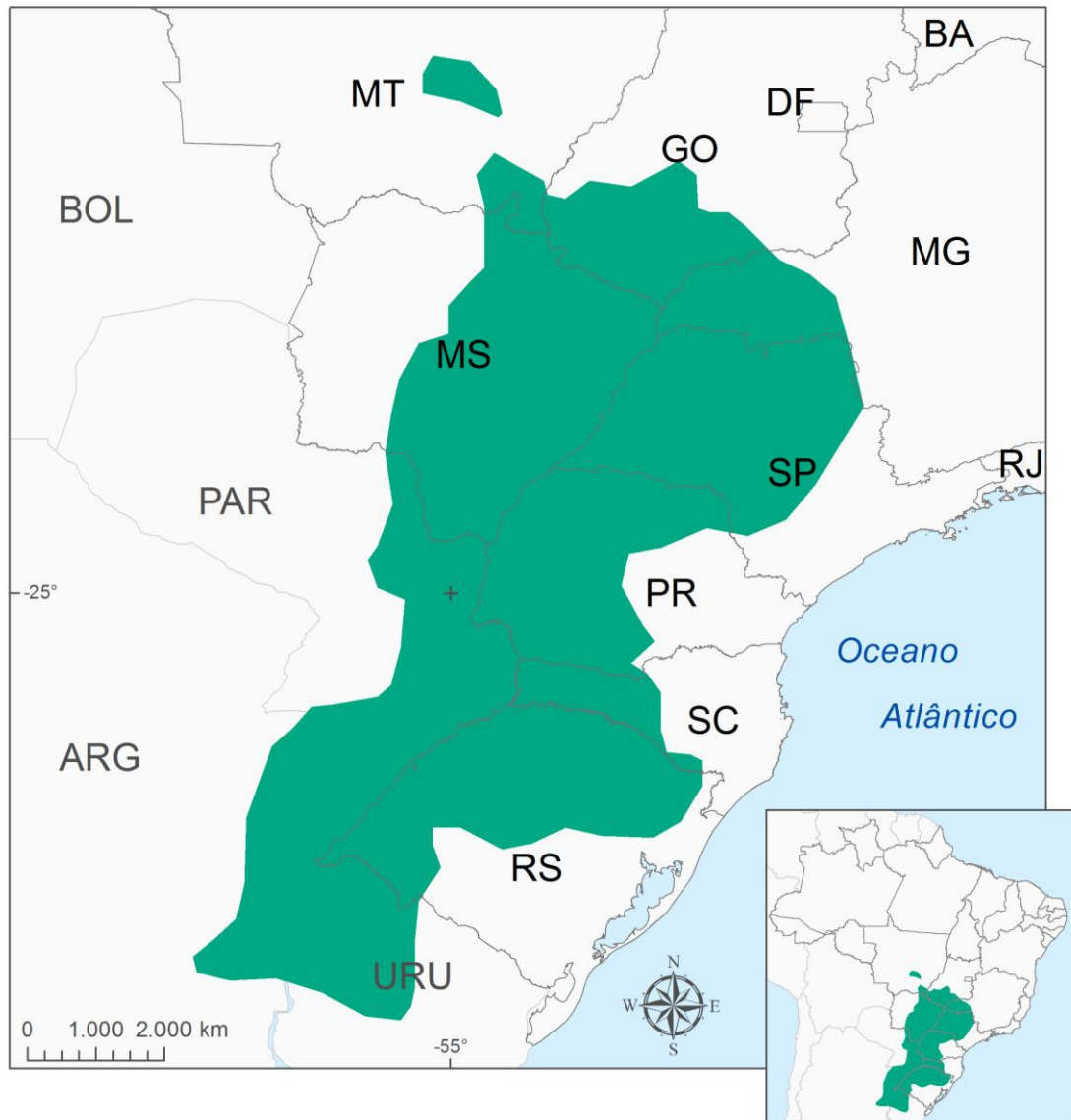


## Aquífero Guarani

+ 70% no Brasil



+/- 18% no RS





Então **por que** o Rio Grande do Sul é considerado como uma das **situações mais críticas** de desequilíbrio hídrico pela Agência Nacional das Águas?

 Falta de saneamento

	Rio Grande do Sul	Brasil
Esgoto coletado	31,2%	54,2%
Esgoto tratado	12,6%	39%

 3 dos 10 rios mais poluídos do Brasil: Sinos, Gravataí e Caí

 Canoas e Gravataí entre os 20 piores no *Ranking* do Saneamento do Brasil

 Desperdício

Aceito pela OMS	Rio Grande do Sul	Brasil
15%	37,2%	37%

 Irrigação

**+ 80% do total de água utilizada**

Cerca de 1,2 milhões de hectares (+- 4% do RS)



 Agrotóxicos

Rio Grande do Sul	Brasil
8,3 l/hab/ano	4,5 l/hab/ano

 Estiagem

**460 municípios registraram (2003-2013)**


160 Municípios – pelo menos 4 anos

 Aumento da demanda

 Despejo inadequado de efluentes industriais

 Supressão de vegetação do entorno dos cursos d'água



-  **Balanço hídrico:** mais de 50% do território gaúcho é considerado **muito crítico** (pior situação do Brasil, junto com o semiárido nordestino).

Falta de planejamento e gestão dos recursos hídricos

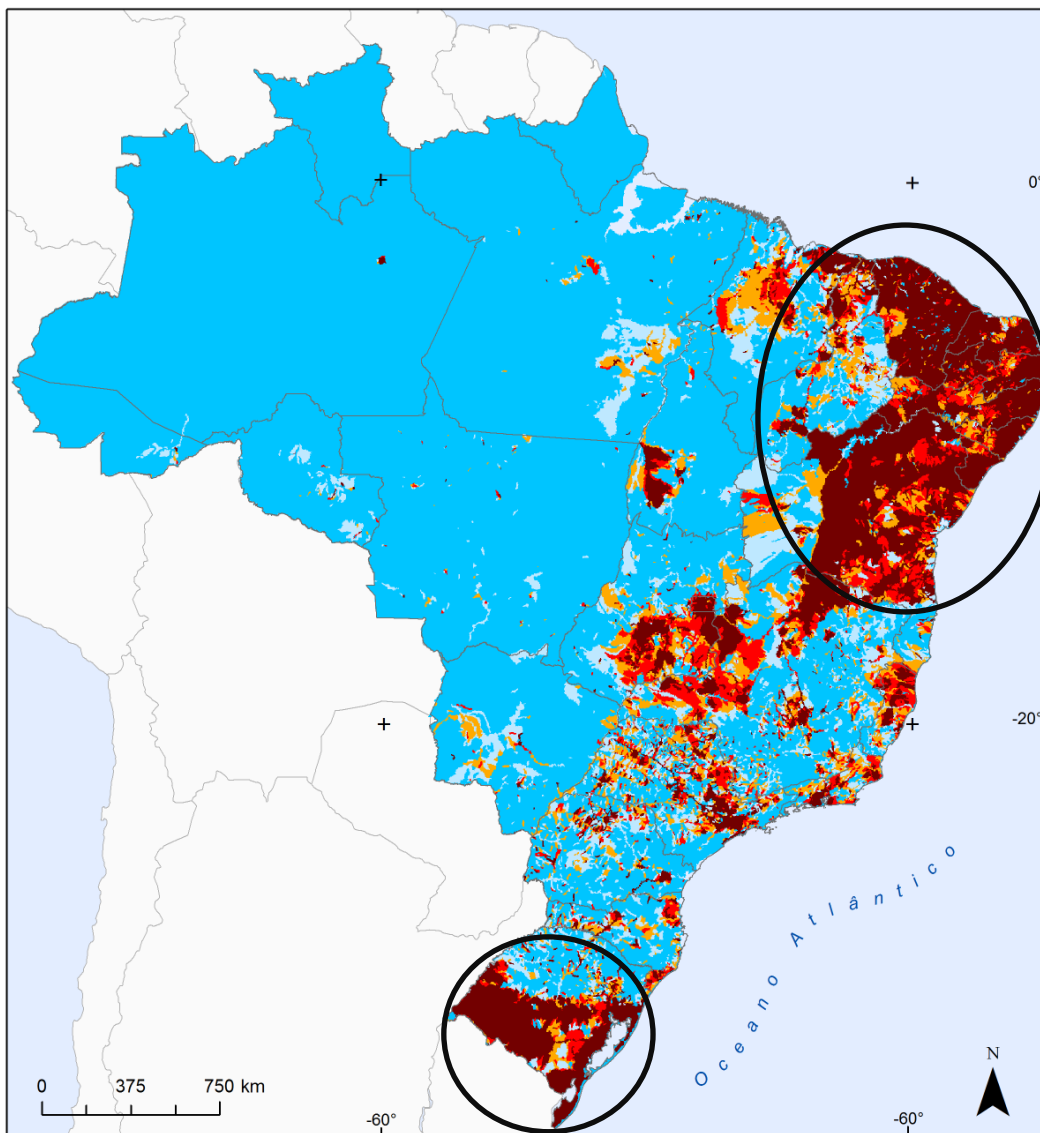


## Balanco Hídrico

### Relação entre demanda e disponibilidade

#### Legenda

-  Excelente (< 5)
-  Confortável (5 a 10)
-  Preocupante (10 a 20)
-  Crítica (20 a 40)
-  Muito Crítica (> 40)



FONTE: ANA.  
ELABORAÇÃO: FEE/NDR.

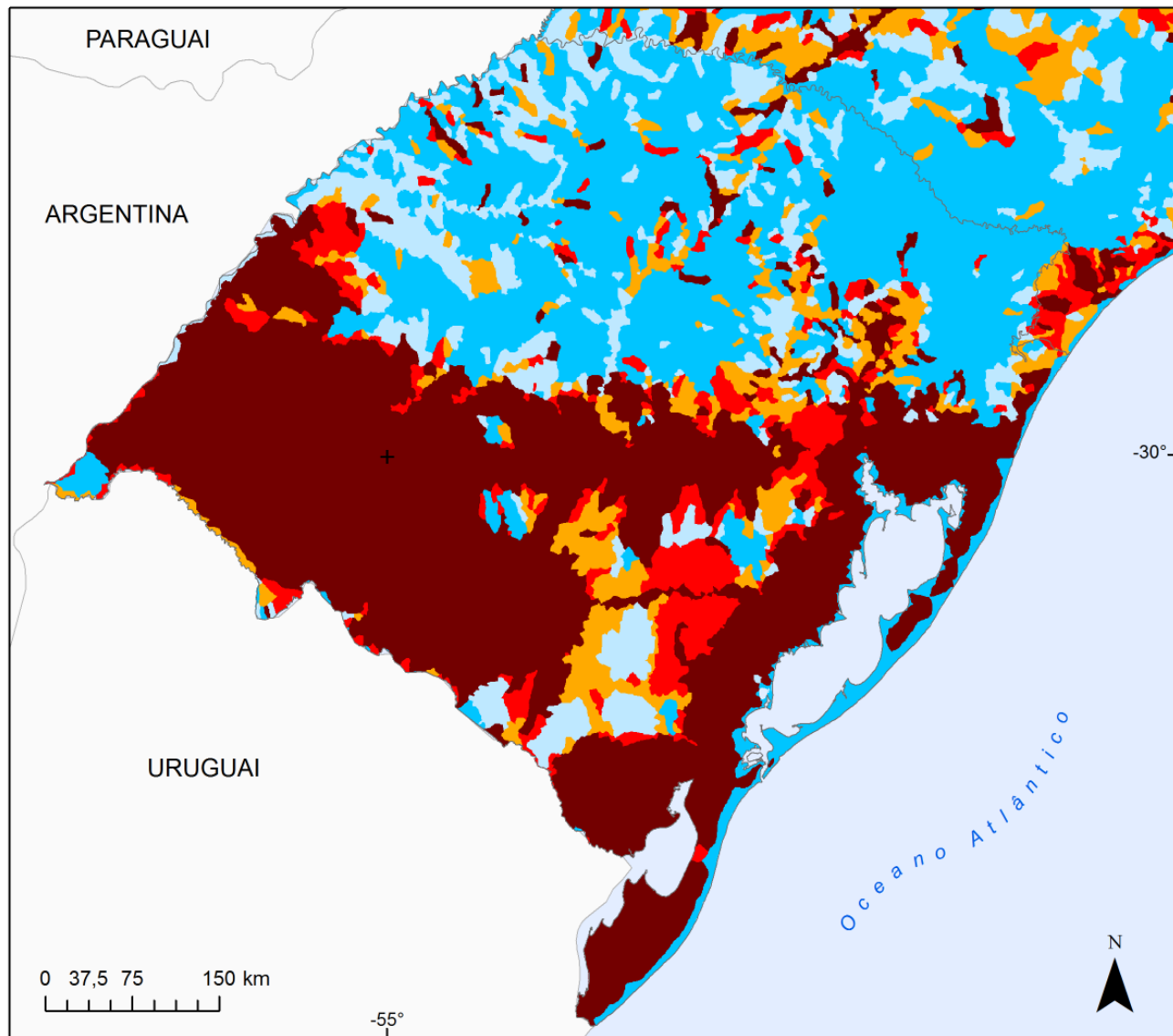


# Ciclo de Debates 2015

"Repensando o Desenvolvimento Sustentável"



**ABES** ASSOCIAÇÃO BRASILEIRA DE  
ENGENHARIA SANITÁRIA E AMBIENTAL  
Capítulo Nacional da AIDIS  
Seção Rio Grande do Sul



## Legenda

- Excelente (< 5)
- Confortável (5 a 10)
- Preocupante (10 a 20)
- Crítica (20 a 40)
- Muito Crítica (> 40)

FONTE: ANA.  
ELABORAÇÃO: FEE/NDR.

O Rio Grande do Sul sofre uma crise crônica e para não se transformar em aguda necessita de planos de adequação eficientes:

- Infraestruturas de saneamento;
- Melhorias nos sistemas de irrigação;
- Uso racional da água;
- Aplicação correta da legislação;
- Proteção dos mananciais (solo, vegetação, água);

## **PLANEJAMENTO E GESTÃO**



**Ciclo de Debates 2015**  
"Repensando o Desenvolvimento Sustentável"



**ABES** ASSOCIAÇÃO BRASILEIRA DE  
ENGENHARIA SANITÁRIA E AMBIENTAL  
Capítulo Nacional da AIDIS  
Seção Rio Grande do Sul



*O Rio Grande do Sul está preparado para uma crise hídrica?*

***Obrigada!***

**Mariana Lisboa Pessoa**

**mariana@fee.tche.br**